



**BE  
CREATIVE**  
MAKE MORE OF YOUR FLOOR

PL

**MATY PROMOCYJNE**

# CZEŚĆ, TO WŁAŚNIE MY!

## Fantastyczny, lecz niedoceniony sposób na reklamę

Czy wiesz, że 99 % osób patrzy na podłogę, wchodząc do budynku?  
Robią to instynktownie, aby sprawdzić, dokąd zmierzają.

Takie zachowanie, to jednocześnie doskonały sposób na promocję Twojej firmy...

...a my, pomożemy Ci tę możliwość w pełni wykorzystać!

Od ponad 50 lat Kleen-Text produkuje wysokiej jakości maty. W tym czasie udoskonaliliśmy nasze technologie, tak by zaoferować wysokiej jakości wielokolorowy nadruk, aby pomóc w tworzeniu mat z efektem WOW!

Posiadamy szeroką gamę możliwości, dzięki czemu możesz wybrać rodzaj maty najlepiej dopasowany do Twoich potrzeb. Tak więc, niezależnie od tego, czy chcesz wzmocnić widoczność marki, wyróżnić oferty specjalne lub przekazać wiadomości graficzne, czy zrobić coś naprawdę spektakularnego, możemy Ci w tym pomóc.



Drukowanie



Zgrzewanie

# SZEŚĆ PYTAŃ POMOCNYCH W DOBORZE IDEALNEJ MATY

Posiadamy idealne maty do zastosowania w dowolnym miejscu i celu. Aby dowiedzieć się, który z naszych produktów będzie dla Ciebie najlepszy, odpowiedz na poniższe pytania:

- 1. Miejsce zastosowania - gdzie położysz swoją matę?**
- 2. Przez jaki czas produkt ma być użytkowany?**
- 3. Jaki będzie Twój projekt?**
- 4. Jak wielu i jakich kolorów będziesz potrzebować na swoim projekcie?**
- 5. Jaki jest wymagany rozmiar i ilość mat?**
- 6. Jaki posiadasz budżet przeznaczony na maty?**

Dzięki tym informacjom, będziemy mogli przedstawić Ci ofertę specjalnie szytą na Twoją miarę.

## SPIS TREŚCI

Cechy produktu .....	4 - 5	Ad-Mat .....	24 - 25
Jet-Print .....	6 - 7	Kleen-Komfort Design .....	26 - 27
Jet-Print Light .....	8 - 9	Aura .....	28 - 29
Jet-Print Vision .....	10 - 11	Flare .....	30 - 31
Jet-Print Velour .....	12 - 13	Grafika / przesyłanie danych .....	32 - 33
Patio .....	14 - 15	Paleta kolorów .....	34 - 37
Event-Mat .....	16 - 17	Legenda .....	38 - 39
Kleen-Way Rubber .....	18 - 19		
Big-Size .....	20 - 21		
Bar-Mat .....	22 - 23		

# CECHY PRODUKTU

Nazwa	Strona	Okres zastosowania			Chłonność brudu			
		Długi	Średni	Tymczasowy	Wysoka	Dobra	Średnia	Niska
Jet-Print	6 - 7	■			■			
Jet-Print Light	8 - 9	■			■			
Jet-Print Vision	10 - 11	■			■			
Jet-Print Velour	12 - 13		■			■		
Patio	14 - 15		■				■	
Event-Mat	16 - 17			■				■
Kleen-Way Rubber	18 - 19	■			■			
Big-Size	20 - 21		■					■
Bar-Mat	22 - 23		■		Chłonność płynów			
Ad-Mat	24 - 25		■					■
Kleen-Komfort Design	26 - 27	■			■			
Aura	28 - 29		■					■
Flare	30 - 31		■				■	

<b>Kształt specjalny</b>	<b>Druk fotorealistyczny</b>	<b>Pranie</b>	<b>Budżet</b>	<b>Rekomendowane zastosowanie</b>
■		60 °C	\$\$\$	Wejścia   Identyfikacja Korporacyjna   Punkty Sprzedaży
■	■	60 °C	\$\$	Wejścia   Identyfikacja Korporacyjna   Punkty Sprzedaży Prezenty
■	■	60 °C	\$\$\$	Eventy   Punkty Sprzedaży   Reklama   Wejścia
■	■	40 °C	\$\$	Targi   Punkty Sprzedaży   Reklama
■	■	Ograniczone 30 °C	\$	Punkty Sprzedaży   Reklama   Prezenty   Promocja marki
■	■	Jak dywan	\$	Eventy   Targi
		60 °C	\$\$\$	Eventy   Wejścia
		Jak dywan	\$\$	Eventy   Targi   Punkty Sprzedaży
■	■	40 °C	\$\$	Eventy   Punkty Sprzedaży   Reklama   Promocja Marki
	■	40 °C	\$\$	Eventy   Punkty Sprzedaży   Reklama
		60 °C	\$\$\$	Stanowiska Pracy   Kasy   Wszędzie tam gdzie wymagana jest pozycja stojąca przez dłuższy czas
■	■	Jak dywan, Mopem	\$\$	Punkty Sprzedaży   Lokowanie produktu   Wystawy Produktów   Promocja Marki   Pokrycie Ścian
■	■	Pranie ręczne	\$\$	Zewnętrzne   Wejścia   Niekorzystne warunki pogodowe   Prezenty

# JET-PRINT



## ZINDYWIDUALIZOWANE MATY O WYSOKIEJ WYDAJNOŚCI, KTÓRE ROBIĄ WSPANIAŁE WRAŻENIE

Ze standardową gamą 44 niesamowitych kolorów do wyboru, możesz na prawdę poszaleć i stworzyć indywidualny projekt maty, która będzie zwracała uwagę i przykuwała wzrok. Matę Jet-Print można dostosować do pożądanego rozmiaru i projektu zachowując przy tym doskonale właściwości wyłapujące brud.

### OPCJE KOLORÓW I PROJEKTÓW:

44 standardowe kolory z naszej palety kolorów (patrz strony 34 i 35). Specjalna kolorystyka wg Panton, HKS lub RAL możliwa za dodatkową opłatą.

### GRAFIKA / PRZESYŁANIE DANYCH:

Szczegóły dotyczące kompozycji / przetwarzania i przesyłania danych można znaleźć w opisie na stronach 32 i 33.

### ZASTOSOWANIE REKOMANDOWANE:

Wejścia | Identyfikacja Korporacyjna | Punkty Sprzedaży

### SKŁAD:

Wysokie włókno z mocno skręconej przędzy

Powierzchnia: 100 % nylon HTN

Spód: 100 % Guma nitrylowa

### ROZMIARY:

Szerokości standardowe (z borderami):

60 cm, 75 cm, 85 cm, 115 cm, 150 cm i 200 cm

Standardowe długości (z borderami):

Wszystkie długości do 400 cm

Większe długości do 700 cm

Rozmiary specjalne na życzenie

**ZAMÓWIENIE MINIMALNE:** 1 sztuka

**GWARANCJA\*:** 5 lat gwarancji producenta

**METODA NADURKU:** Chromojet



\* 2 lata dla przemysłu pralniczego

# JET-PRINT LIGHT





## LŹEJSZY I BARDZIEJ EKONOMICZNY NIŻ JET-PRINT

Maty Jet-Print Light są drukowane przy użyciu dokładnie tego samego procesu, co Jet-Print, ale zarówno włókno, jak i guma zostały nieco "odchudzone", aby ułatwić tym samym konserwację i przynieść ulgę ekonomiczną podczas ich zakupu, oferując jednocześnie doskonałą jakość nadruku.

### OPCJE KOLORÓW I PROJEKTÓW:

44 standardowe kolory z naszej palety kolorów (patrz strony 34 i 35). Specjalna kolorystyka wg Panton, HKS lub RAL możliwa za dodatkową opłatą.

### GRAFIKA / PRZESYLANIE DANYCH:

Szczegóły dotyczące kompozycji / przetwarzania i przesyłania danych można znaleźć w opisie na stronach 32 i 33.

### ZASTOSOWANIE REKOMANDOWANE:

Wejścia | Identyfikacja Korporacyjna | Punkty Sprzedaży | Prezenty

### SKŁAD:

Średniej wysokości włókno z mocno skręconej przędzy

Powierzchnia: 100 % włókno HTN

Spód: 100 % Guma nitrylowa

### ROZMIARY:

Szerokości standardowe (z borderami):

60 cm, 75 cm, 85 cm, 115 cm, 150 cm i 200 cm

Standardowe długości (z borderami):

Wszystkie długości do 400 cm

Większe długości do 700 cm

Rozmiary specjalne na życzenie

**ZAMÓWIENIE MINIMALNE:** 1 sztuka

**GWARANCJA\*:** 2 lata

**METODA NADURKU:** Chromojet



\* Przy należytej konserwacji

# JET-PRINT VISION



## **POWIERZCHNIA NICZYM AKSAMIT, IDEALNA DLA PROJEKTÓW O BARDZO DROBNYCH SZCZEGÓŁACH**

Dzięki swojej podobnej do aksamitu powierzchni z włókna straight-set, ta mata idealnie nadaje się do drukowania zaawansowanych projektów, wymagających precyzyjnego druku.

### **OPCJE KOLORÓW I PROJEKTÓW:**

44 standardowe kolory z naszej palety kolorów (patrz strony 36 i 37) lub fotorealistyczne wydruki według RGB 1998. Kolory specjalne według Panton, HKS lub RAL możliwe za dodatkową opłatą.

### **GRAFIKA / PRZESYLANIE DANYCH:**

Szczegóły dotyczące kompozycji / przetwarzania i przesyłania danych można znaleźć w opisie na stronach 32 i 33.

### **ZASTOSOWANIE REKOMANDOWANE:**

Eventy | Punkty Sprzedaży | Reklama | Wejścia

### **SKŁAD:**

Średniej wysokości włókno, aksamito-podobne  
Powierzchnia: 100 % włókno nylonowe Straight-Set  
Spód: 100 % Guma nitrylowa

### **ROZMIARY:**

Szerokości standardowe (z borderami):  
60 cm, 75 cm, 85 cm, 115 cm, 150 cm i 200 cm  
Standardowe długości (z borderami):  
Wszystkie długości do 400 cm  
Rozmiary specjalne na życzenie

**ZAMÓWIENIE MINIMALNE:** 1 sztuka

**GWARANCJA\*:** 5 lat gwarancji producenta

**METODA NADURKU:** Chromojet



\* 2 lata dla przemysłu pralniczego

# JET-PRINT VELOUR



## **GŁADKA I RÓWNA POWIERZCHNIA WELUROWA POZWALA NA NAJWYŻSZĄ JAKOŚĆ DRUKU**

Gładki i równy materiał welurowy pozwala drukować w sposób precyzyjny i szczegółowy z niesamowitą jakością koloru, dzięki czemu mata Jet-Print Velour jest idealna do tworzenia prezentacji promocyjnych eventów sprzedażowych oraz wystaw.

### **OPCJE KOLORÓW I PROJEKTÓW:**

44 standardowe kolory z naszej palety kolorów (patrz strony 36 i 37) lub fotorealistyczne wydruki według RGB 1998. Kolory specjalne według Panton, HKS lub RAL możliwe za dodatkową opłatą.

### **GRAFIKA / PRZESYŁANIE DANYCH:**

Szczegóły dotyczące kompozycji / przetwarzania i przesyłania danych można znaleźć w opisie na stronach 32 i 33.

### **ZASTOSOWANIE REKOMANDOWANE:**

Targi | Punkty Sprzedaży | Reklama

### **SKŁAD:**

Niskie, aksamitno-welurowe włókno

Powierzchnia: 100 % welur

Spód: 100 % Guma nitrylowa

### **ROZMIARY:**

Szerokości standardowe (z borderami):

60 cm, 75 cm, 85 cm, 115 cm, 150 cm i 200 cm

Standardowe długości (z borderami):

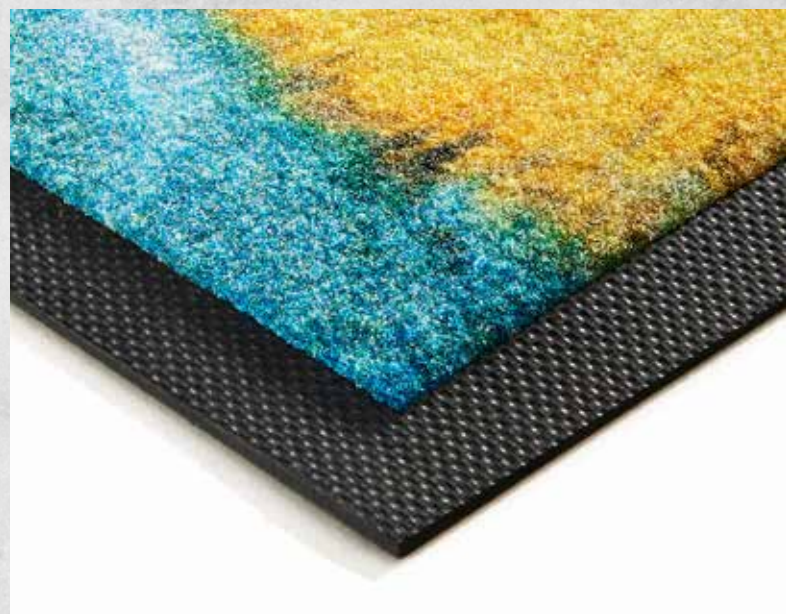
Wszystkie długości do 400 cm

Rozmiary specjalne na życzenie

**ZAMÓWIENIE MINIMALNE:** 1 sztuka

**GWARANCJA\*:** 2 lata

**METODA NADURKU:** Chromojet



\* Przy należytej konserwacji

# PATIO



**DOSKONALE WIDOCZNY PUNKT ODNIESIENIA  
KTÓRY MOŻESZ UTWORZYĆ DZIĘKI  
ZINDYWIDUALIZOWANEJ I KOLOROWEJ MACIE  
O WSZECHSTRONNYM ZASTOSOWANIU**

Patio to bardzo wszechstronny produkt. Nietylko doskonale nadaje się jako prezent, ale też może być wykorzystana do zwiększenia identyfikacji wizualnej, przyciągnięcia uwagi w punkcie sprzedaży i tworzenia atrakcyjnych reklam.

**OPCJE KOLORÓW I PROJEKTÓW:**

Możliwy każdy projekt i kolor.

**GRAFIKA / PRZESYLANIE DANYCH:**

Szczegóły dotyczące kompozycji / przetwarzania i przesyłania danych można znaleźć w opisie na stronach 32 i 33.

**ZASTOSOWANIE REKOMANDOWANE:**

Punkty Sprzedaży | Reklama | Prezenty | Promocja marki

**SKŁAD:**

Niskie włókno, welurowo-aksamitny wygląd

Powierzchnia: 100 % Poliamid 6

Spód: 100 % Winył

**ROZMIARY:**

Szerokości standardowe (z borderami):

39 cm, 45 cm, 58 cm, 70 cm, 78 cm, 105 cm i 210 cm

Długości standardowe: wszystkie długości do 20 m

Przykłady rozmiarów standardowych:

39 x 58 cm, 45 x 75 cm, 58 x 78 cm, 78 x 118 cm

**ZAMÓWIENIE MINIMALNE:** 50 m<sup>2</sup>

**METODA NADURKU:** Chromojet



# EVENT-MAT

A woman in a long, flowing, light blue gown is walking away from the camera on a red carpet. The carpet has the words "RED CARPET" printed on it in large, white, block letters. She is wearing silver high-heeled shoes. On either side of the carpet, there are photographers with cameras, some kneeling and some standing, capturing the moment. The background shows a white building with arched doorways and windows. The overall scene is a classic red carpet event.



## WYRÓŻNIJ SIĘ Z POŚRÓD TŁUMU DZIĘKI GRAFICE O NADZWYCZAJNEJ JAKOŚCI

Wspaniała okazja, aby powierzchnia podłogi działała na Twoją korzyść. Możesz osiągnąć doskonały efekt dzięki naszej dostosowanej do Twoich potrzeb macie Event-Mat. Dostępne w szerokim zakresie długości i szerokości oraz doskonałej jakości grafiki, te maty są idealne na wszelkie eventy i wystawy.

### OPCJE KOLORÓW I PROJEKTÓW:

44 standardowe kolory z naszej palety kolorów (patrz strony 36 i 37) lub fotorealistyczne wydruki według RGB 1998. Kolory specjalne według Panton, HKS lub RAL możliwe za dodatkową opłatą.

### GRAFIKA / PRZESYŁANIE DANYCH:

Szczegóły dotyczące kompozycji / przetwarzania i przesyłania danych można znaleźć w opisie na stronach 32 i 33.

### ZASTOSOWANIE REKOMANDOWANE:

Eventy | Targi

### SKŁAD:

Niskie włókno, welurowo aksamitny wygląd

Powierzchnia: 100 % Poliamid 6

Spód: 100 % Lateks WV

### ROZMIARY:

Możliwy każdy rozmiar do szerokości 200 cm

Długość maksymalna: 20 m

**ZAMÓWIENIE MINIMALNE:** 1 sztuka

**METODA NADURKU:** Chromojet



# KLEEN-WAY RUBBER



## **TWÓJ PRZEKAZ REKLAMOWY DRUKOWANY NA WYJĄTKOWO DŁUGIEJ MACIE**

Właśnie ta mata pozwoli Ci osiągnąć efekt WOW! w Twojej firmie. Dostępna w 44 kolorach i o długości do 20 metrów, doskonale pomoże ci w reklamie oraz wykona świetną robotę w wyłapywaniu brudu.

### **OPCJE KOLORÓW I PROJEKTÓW:**

44 standardowe kolory z naszej palety kolorów (patrz strony 36 i 37) lub fotorealistyczne wydruki według RGB 1998. Kolory specjalne według Panton, HKS lub RAL możliwe za dodatkową opłatą.

### **GRAFIKA / PRZESYLANIE DANYCH:**

Szczegóły dotyczące kompozycji / przetwarzania i przesyłania danych można znaleźć w opisie na stronach 32 i 33.

### **ZASTOSOWANIE REKOMANDOWANE:**

Eventy | Wejścia

### **SKŁAD:**

Wysokie włókno, aksamitny wygląd  
Powierzchnia: 100 % włókno nylonowe Straight-Set  
Spód: 100 % Guma nitrylowa

### **ROZMIARY:**

Stałe szerokości: 85 cm, 115 cm, 150 cm i 200 cm  
(Dostępne tylko z borderami)  
Maksymalna długość: 20 m

**ZAMÓWIENIE MINIMALNE:** 1 sztuka

**GWARANCJA\*:** 5 lat gwarancji producenta

**METODA NADURKU:** Chromojet



\* 2 lata dla przemysłu pralniczego

# BIG-SIZE

A triathlete in a blue suit is running on a blue carpet. In the background, a cyclist on a road bike is visible. The scene is framed by blue banners with the word 'Kraibonoc' repeated. The overall atmosphere is one of a professional triathlon event.

## **ZAPEWNIJ SUKCES SWOJEJ MARCE NAWET NA NAJWIĘKSZEJ POWIERZCHNI PODCZAS EVENTÓW**

Big-Size pozwala w pełni wykorzystać duże powierzchnie podczas różnych wydarzeń, w których promujesz swoje logo lub przekaz reklamowy oraz zwiększasz świadomość swojej marki. Dostępna o szerokościach do 4 m i długości do 40 m, elastyczna i odpowiednio dobrana mata może naprawdę pomóc w budowaniu świadomości marki.

### **OPCJE KOLORÓW I PROJEKTÓW:**

Maksymalna ilość kolorów pantonowych (powlekanych lub niepewlekanych) lub kolorów RAL na jeden projekt to 12.

### **GRAFIKA / PRZESYLANIE DANYCH:**

Szczegóły dotyczące kompozycji / przetwarzania i przesyłania danych można znaleźć w opisie na stronach 32 i 33.

### **ZASTOSOWANIE REKOMANDOWANE:**

Eventy | Targi | Punkty Sprzedaży

### **SKŁAD:**

Powierzchnia: 100 % Poliamid 6

Spód (nie zawiera PVC): tkaninowy powlekany lub filcowy

### **ROZMIARY:**

Szerokość: 4 m

Maksymalna długość: 20 m / 40 m

Rozmiary specjalne na życzenie

**ZAMÓWIENIE MINIMALNE:** 100 m<sup>2</sup>

**METODA NADURKU:** Chromojet



Spód tkaninowy powlekany



Spód filcowy



# BAR-MAT



## **NASZE MATY MOŻNA STOSOWAĆ NIE TYLKO NA PODŁODZE...**

Nasze doświadczenie w produkcji mat nie ogranicza się tylko do mat podłogowych. Korzystając z doskonałej technologii, wyprodukowaliśmy fantastyczne, wysoce funkcjonalne maty barowe. Dzięki gumowemu, antypoślizgowemu spodowi, te poliestrowe maty można dostosować do indywidualnych potrzeb klienta, a za pomocą wysokiej jakości nadruków, nasze maty idealnie nadają się do wykorzystania podczas eventów, czy w punktach sprzedaży.

### **OPCJE KOLORÓW I PROJEKTÓW:**

Nadruk fotorealistyczny z gamy CMYK i RGB. Możliwość wyboru również RAL, HKS i Pantonu.

### **GRAFIKA / PRZESYŁANIE DANYCH:**

Szczegóły dotyczące kompozycji / przetwarzania i przesyłania danych można znaleźć w opisie na stronach 32 i 33.

### **ZASTOSOWANIE REKOMANDOWANE:**

Eventy | Punkty Sprzedaży | Reklama | Promocja marki

### **SKŁAD:**

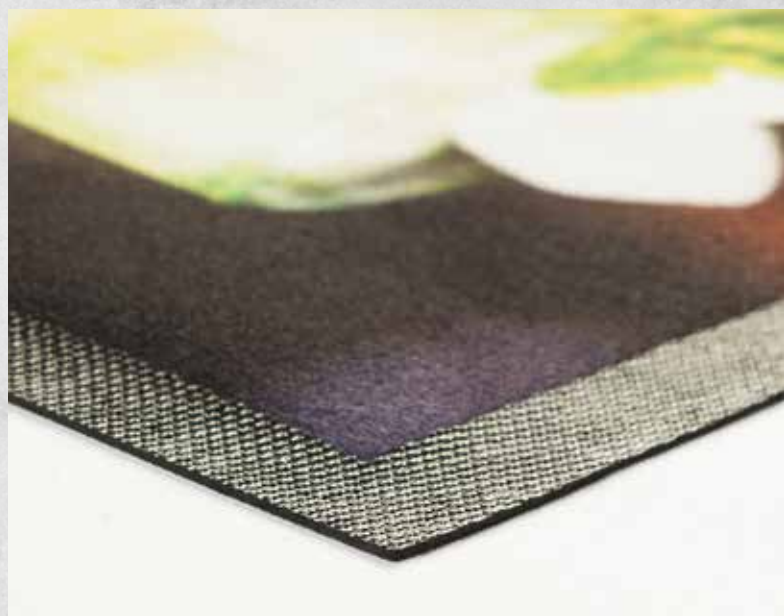
Bardzo płaska, gładka powierzchnia  
Powierzchnia: 100 % dzianina poliestrowa  
Spód: 100 % Guma nitrylowa

### **ROZMIARY:**

23 x 43 cm, 24 x 89 cm i 19 x 60 cm  
Inne rozmiary na życzenie

**ZAMÓWIENIE MINIMALNE:** 50 sztuk

**METODA NADURKU:** Sublimacja



# AD-MAT

**Continental**  
The Future in Motion

**ALTO** #6/2014  
ContinentalContact™ S  
Testieger

**ELLENBERG** #2/2014  
ContinentalContact™ S  
„Sehr empfehlenswert“  
1.1. September bis 31. August 2014

**ADAC** Test  
ContinentalContact™ S  
1.1. September bis 31. August 2014  
scut (2,1)

**ALTO** #1/2014  
TESTSIEGER  
1.1. September bis 31. August 2014

Herzlich willkommen.  
er sich

24



**FOTOREALISTYCZNA PRECYZJA NADURKU  
DOSTARCZA DOSKONAŁYCH MOŻLIWOŚCI  
REKLAMOWYCH DLA TWOJEJ PODŁOGI**

Ta antypoślizgowa mata w przystępnej cenie, jest szczególnie skuteczna przy zwracaniu uwagi na konkretne przekazy reklamowe lub oferty specjalne w punktach sprzedaży. Idealne rozwiązanie reklamowe i promujące. Ten fotorealistyczny produkt pomoże Ci wyróżnić się na tle innych.

**OPCJE KOLORÓW I PROJEKTÓW:**

Nadruk fotorealistyczny z gamy CMYK i RGB. Możliwość wyboru również RAL, HKS i Pantonu.

**GRAFIKA / PRZESYŁANIE DANYCH:**

Szczegóły dotyczące kompozycji / przetwarzania i przesyłania danych można znaleźć w opisie na stronach 32 i 33.

**ZASTOSOWANIE REKOMANDOWANE:**

Eventy | Punkty Sprzedaży | Reklama

**SKŁAD:**

Bardzo płaska powierzchnia

Powierzchnia: 100 % Filc poliestrowy

Spód: 100 % Guma nitrylowa

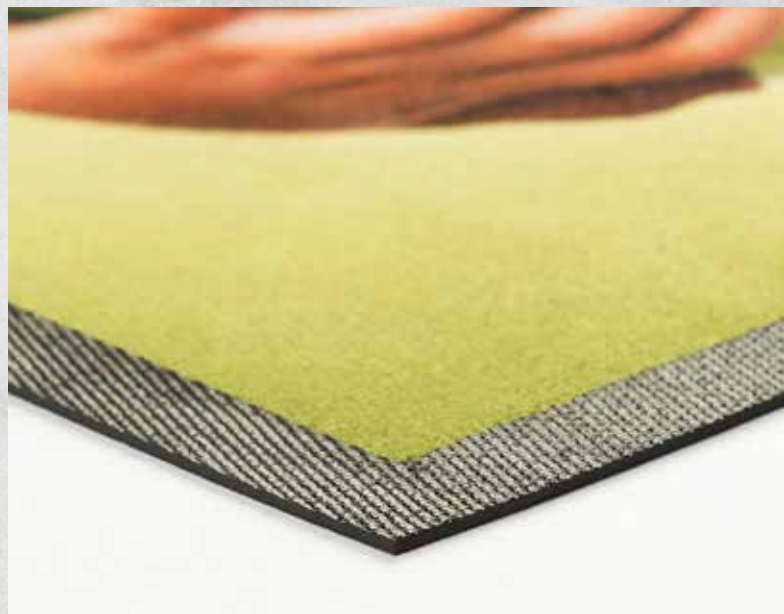
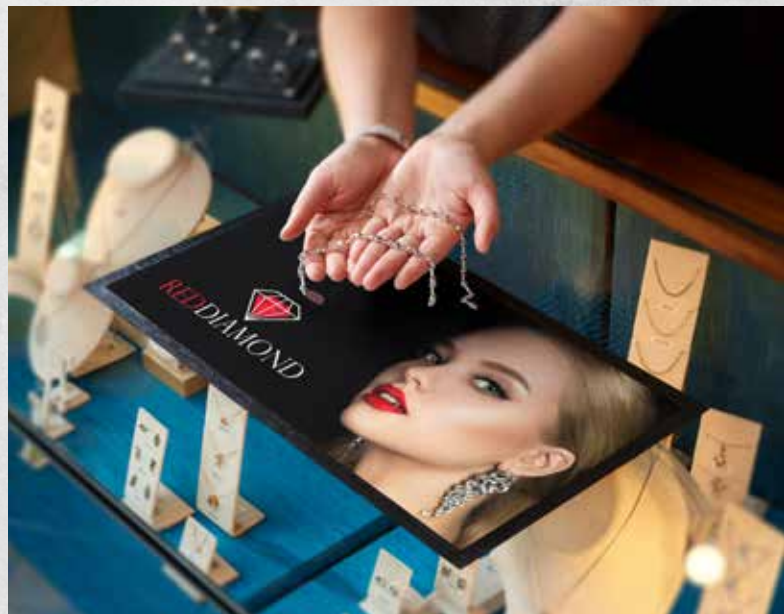
**ROZMIARY:**

Rozmiary standardowe: 40 x 60 cm, 50 x 75 cm, 60 x 85 cm, 85 x 120 cm, 85 x 150 cm, 85 x 200 cm i 115 x 180 cm

Maksymalny rozmiar: 150 x 200 cm

**ZAMÓWIENIE MINIMALNE:** 50 sztuk

**METODA NADURKU:** Sublimacja



# KLEEN-KOMFORT DESIGN



## MATA ANTYZMĘCZENIOWA DOSTOSOWANA DO NADRUKU KAŻDEGO PROJEKTU LUB LOGO

Ta stylowa mata posiada wszystkie właściwości antyzmęczeniowe z serii Kleen-Komfort, a dodatkowo jest dostępna w 44 kolorach i swobodnie może być zadrukowana, co czyni ją idealnym wyborem w miejscach pracy, w których liczy się estetyka.

### OPCJE KOLORÓW I PROJEKTÓW:

44 kolory z naszej palety kolorów (zobacz strona 34 i 35). Specjalne kolory z Pantonu, HKS czy RAL dostępne za dodatkową opłatą.

### GRAFIKA / PRZESYLANIE DANYCH:

Szczegóły dotyczące kompozycji / przetwarzania i przesyłania danych można znaleźć w opisie na stronach 32 i 33.

### ZASTOSOWANIE REKOMANDOWANE:

Stanowiska Pracy | Kasy | Wszędzie tam gdzie wymagana jest pozycja stojąca przez dłuższy czas

### SKŁAD:

Wysokie włókno z mocno skręconej przędzy

Powierzchnia: 100 % nylon HTN

Środek: 100 % Pianka nitrylowa

Spód: 100 % Guma nitrylowa

### ROZMIARY:

55 x 78 cm, 85 x 150 cm i 85 x 285 cm\*

### ZAMÓWIENIE MINIMALNE: 1 sztuka

### GWARANCJA\*\*: 5 lat gwarancji producenta

### METODA NADRUKU: Chromojet



\* Rozmiar 85 x 285 cm nie nadaje się do prania profesjonalnego \*\* 2 lata dla przemysłu pralniczego

# AURA



## WYSOKIEJ ROZDZIELCZOŚCI NADRUKOWANE MATY WINYLOWE DO ZASTOSOWANIA NA KAŻDEJ POWIERZCHNI

Idealna do reklamy w punktach sprzedaży. Na tej macie reklamowej, możliwe jest odtworzenie praktycznie dowolnej grafiki. Najwyższej jakości druk idealnie nadaje się do wydruków fotograficznych. Te maty doskonale nadają się do przekazu jasnych, kolorowych reklam i mogą być używane zarówno na ścianach, jak i na podłogach.

### OPCJE KOLORÓW I PROJEKTÓW:

Druk fotorealistyczny CMYK.

### GRAFIKA / PRZESYLANIE DANYCH:

Szczegóły dotyczące kompozycji / przetwarzania i przesyłania danych można znaleźć w opisie na stronach 32 i 33.

### ZASTOSOWANIE REKOMANDOWANE:

Punkty Sprzedaży | Lokowanie produktu | Wystawy Produktów | Promocja Marki | Pokrycie Ścian

### SKŁAD:

Bardzo płaska powierzchnia

Powierzchnia: 100 % Winył

Spód: 100 % Winył

### ROZMIARY:

Standardowe szerokości:

26 cm, 38 cm, 47 cm, 65 cm, 97 cm i 195 cm

Standardowe długości:

minimalna 20 cm, maksymalna 10 m

**ZAMÓWIENIE MINIMALNE:** Na żądanie

**METODA NADURKU:** Druk cyfrowy



# FLARE



**PJ9**  
**POWER**  
**JUICE9**  
WITH ADDED PROTEIN

**100% SATISFACTION**  
**REFRESH • RECHARGE • REBUILD**

RGY  
OST

## **SPERSONALIZOWANA MATA O SZORSTKIEJ POWIERZCHNI ODPORNA NA WARUNKI POGODOWE**

Zaprojektowana by przeciwstawić się nawet najcięższym warunkom pogodowym, świetnie odprowadza wodę dzięki otworom drenażowym. Wystarczy spłukać wodą, by utrzymać ją w czystości, a dodatkowo oferuje możliwość nadrukowania reklamy, logo czy przesłania, bardzo jasno i czytelnie.

### **OPCJE KOLORÓW I PROJEKTÓW:**

Możliwy każdy projekt i kolor.

### **GRAFIKA / PRZESYŁANIE DANYCH:**

Szczegóły dotyczące kompozycji / przetwarzania i przesyłania danych można znaleźć w opisie na stronach 32 i 33.

### **ZASTOSOWANIE REKOMANDOWANE:**

Zewnętrzne | Wejścia | Niekorzystne warunki pogodowe | Prezenty

### **SKŁAD:**

Powierzchnia: 100 % PA HS z monofilamentem  
Spód: Czarny spód z przetworzonego winylu (UPm)

### **ROZMIARY:**

Standardowe rozmiary:

39 x 58 cm, 50 x 75 cm i 67 x 110 cm

Standardowe szerokości:

39 cm, 50 cm, 67 cm, 100 cm i 200 cm

Standardowe długości: minimum 20 cm, maksimum 20 m

**ZAMÓWIENIE MINIMALNE:** 50 m<sup>2</sup>

**METODA NADURKU:** Chromojet



# GRAFIKA / PRZESYŁANIE DANYCH

## **PRODUKTY JET-PRINT, KLEEN-WAY RUBBER, KLEEN-KOMFORT DESIGN, EVENT-MAT**

Wszystkie grafiki wektorowe, które można przetwarzać za pomocą programów Adobe Illustrator, Corel Draw lub InDesign. Grafika pikselowa musi mieć wysoką rozdzielczość (co najmniej 300 dpi) i być utworzona w skali 1:1. Najlepiej gdy plik utworzony jest w profilu kolorów Adobe RGB (1998) i może być przetwarzany za pomocą Adobe Photoshop, Adobe InDesign lub Corel Photo-Paint.

**Format plików:** Grafiki pikselowe: JPEG, TIFF, BMP, PSP, PSD, GIF  
Grafiki wektorowe: EPS, CDR, AI, FH, PDF

Nie zamieszczaj zbyt wielu napisów na macie. Używaj dużej czcionki (co najmniej 5 cm, w przypadku Jet-Print Velour 2,5 cm), aby była czytelna na macie! Użyj kombinacji kolorów, kontrastujących ze sobą. Jeśli nie jest to możliwe, na przykład kolor zielony i szary obok siebie, zaleca się dodać ramki kontrastujące lub czarne albo zastosować cieniowanie bogate w kontrast. Nie umieszczaj obrazów zbyt blisko borderów, ale pozostaw przynajmniej 5 cm między borderem a projektem.

Unikaj bieli na macie, szybko się brudzi. Jasne kolory, np. jasnoszary, nie są dobrym wyborem jako tło. Użyj ciemnych lub wzorzystych kolorów tła. Marmurowe wzory i nakrapiane tła, poprawiają obraz i lepiej ukrywają zabrudzenia niż tła jednobarwne.

## **BIG-SIZE**

Wszystkie grafiki wektorowe, które można przetwarzać za pomocą programów Adobe Illustrator, Corel Draw lub Adobe InDesign.

## **PATIO**

Wszystkie grafiki wektorowe, które można przetwarzać za pomocą programów Adobe Illustrator, Corel Draw lub Adobe InDesign. Grafika pikselowa musi mieć wysoką rozdzielczość (co najmniej 300 dpi) i być utworzona w skali 1:1 oraz nadająca się do przetwarzania w Adobe Photoshop, Adobe InDesign lub Corel Photo-Paint.



**Format plików:** Grafiki pikselowe: JPEG, TIFF, BMP, PSP, PSD, GIF  
Grafiki wektorowe: EPS, CDR, AI, FH, PDF

Minimalna wielkość czcionki to 20 mm, minimalna grubość czcionki 3 mm z ciemnymi czcionkami na jasnym tle. Dla jasnych czcionek na ciemnym tle czcionka 4 mm. Minimalna odległość od borderów wynosi, co najmniej 2 cm.

### **BAR-MAT, AD-MAT**

Utwórz grafiki wektorowe i pikselowe w Adobe InDesign. Plik musi być zgodny z Adobe Creative Suite CC (2018). Skompresuj plik do ZIP. Kolory można wybierać z CMYK.

**Format pliku:** INDD (Adobe InDesign)

### **AURA**

Grafika wektorowa (EPS, CDR, AI lub PDF) lub grafika pikselowa co najmniej 300 dpi, w skali 1:1 (JPG, TIFF, BMP, PSP, PSD lub GIF).

### **FLARE**

Grafika wektorowa (EPS, CDR, AI lub PDF) lub grafika pikselowa co najmniej 150 dpi, w skali 1:1 (JPG, TIFF, BMP, PSP, PSD lub GIF).

**ZASTOSOWANIE DO WSZYSTKICH DANYCH / GRAFIKI:** PRZEKONWERTUJ TEKSTY NA WYKRESY.

# PALETA KOLORÓW

JET-PRINT, JET-PRINT LIGHT, KLEEN-KOMFORT DESIGN



600



601



602



603



604



605



606



607



608



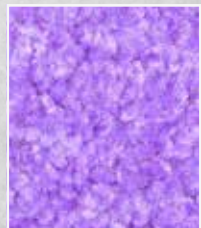
609



610



611



612



613



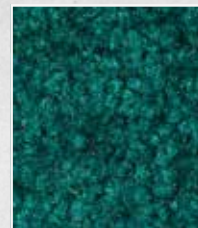
614



615



616



617



618



619



620



621



622



623



624



625



626



627



628



629



630



631



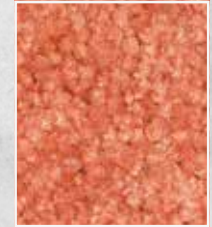
632



633



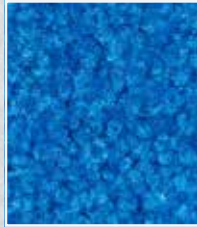
634



635



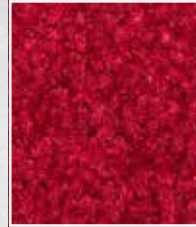
636



637



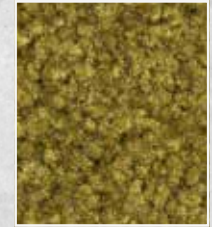
638



639



640



641



642



643



644

# PALETA KOLORÓW

**JET-PRINT VISION, JET-PRINT VELOUR, EVENT-MAT, KLEEN-WAY RUBBER**



600



601



602



603



604



605



606



607



608



609



610



611



612



613



614



615



616



617



618



619



620



621



622



623



624



625



626



627



628



629



630



631



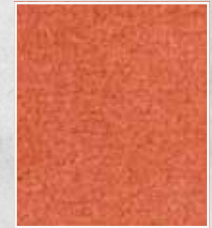
632



633



634



635



636



637



638



639



640



641



642



643



644

# LEGENDA



## W PEŁNI NADAJĄCE SIĘ DO PRANIA W TEMP. DO 60 °C

Te maty można prać w pralce w temperaturze do 60 °C. Te maty można wysuszyć w suszarce bębnowej. Zalecane pranie regularne.



## NADAJĄCE SIĘ DO PRANIA W TEMP. DO 40 °C

Te maty można prać w pralce w temperaturze do 40 °C. Te maty nie nadają się do suszenia w suszarce bębnowej. Zalecane pranie regularne.



## DELIKATNE PRANIE W TEMP. DO 30 °C

Te maty mają ograniczoną możliwość prania.



## CZYSZCZENIE JAK DYWAN / ODKURZANIE

Zalecamy regularne czyszczenie odkurzaczem, aby zapobiec gromadzeniu się brudu. Na obszarach o dużym natężeniu ruchu pieszego sugerujemy codzienne korzystanie z odkurzaczy.



## ZMYWANIE MOPEM

Aby zachować czystość i funkcjonalność, zalecamy okresowe czyszczenie, aby utrzymać czystość mat.



## SPLUKIWANIE

Splucz matę czystą wodą by usunąć wszelkie zabrudzenia. Może zaistnieć potrzeba wielokrotnego splukania.



### **KSZTAŁT SPECJALNY**

Pozwól, aby Twoje pomysły nabrały kształtu dzięki naszej opcji kształtu specjalnego. Oprócz szerokiego wyboru produktów oferujemy teraz specjalne kształty niektórych produktów. Porozmawiaj z nami o swoich pomysłach, z przyjemnością Ci doradzimy.



### **CERTYFIKAT PALNOŚCI EN 13501-1**

Wszystkie produkty, które są zgodne z klasyfikacją ogniową EN 13501-1, oznaczone są z tym symbolem. Klasyfikacja UE opisuje zachowanie się maty zgodnie z normą ISO 9239-1.

#### **Nota:**

Wydawca: Kleen-Text Industries GmbH, Muenchner Strasse 21, 6330 Kufstein, Austria  
Ewidencja Działalności: LG Innsbruck, HRB 52282k NIP: ATU 32251700  
Odpowiedzialność za druk: Kleen-Text Industries GmbH, Marketing Department  
Zdjęcia: Kleen-Text, Vanilla Photography, Time Shot Photography, Felsch Fotodesign, Shutterstock

Zastrzegamy sobie prawo do błędów drukarskich i typograficznych oraz zmian technicznych. Kolory przedstawione w niniejszym katalogu służą wyłącznie jako przykład i należy je traktować poglądowo. Nie powinny być wykorzystywane jako podstawa do zatwierdzania projektu. Dlatego prosimy o korzystanie z naszych próbek kolorów, o ile są dostępne. Tolerancja produkcyjna dla wszystkich naszych mat wynosi +/- 5% w rozmiarze. Kolory należy traktować poglądowo.



**Kleen-Tex Polska, Sp z o.o.**

ul. Fabryczna 5/12  
26-130 Suchedniów / Poland  
Tel. +48 (41) 267 2500  
info@kleen-tex.pl  
www.kleen-tex.pl

**Kleen-Tex Industries GmbH**

Münchner Straße 21  
6330 Kufstein / Austria  
Tel. +43 5372 61380  
promotion@kleen-tex.eu  
www.kleen-tex.eu

**Kleen-Tex Industries Ltd.**

Emlyn Street  
Bolton, Lancashire, BL4 7EB  
United Kingdom  
Tel. +44 1204 705070  
promotion@kleen-tex.co.uk  
www.kleen-tex.co.uk

