



El secreto mejor guardado de la publicidad? El suelo.

Si bien el suelo a menudo se puede pasar por alto como una posible oportunidad publicitaria, añadir alfombras personalizadas es un método efectivo para comunicar sus mensajes clave a los clientes.

Durante más de 50 años, Kleen-TEX ha fabricado alfombras que brindan altos estándares de calidad y rendimiento.

Desde nuestros inicios en 1967, hemos mejorado y perfeccionado continuamente nuestras tecnologías para producir alfombras con colores específicos e impresión de alta calidad que brindan un verdadero factor sorpresa.

Impresión:

Editorial: Kleen-TEX Industries GmbH, Führl 2, 6341 Ebbs, Austria

Registro Comercial: LG Innsbruck, HRB 52282k Número de IVA: ATU 32251700

Responsable del contenido: Kleen-TEX Industries GmbH, Departamento de Marketing

Imágenes: Kleen-TEX, Vanilla Photography, #Bliemfoto, Time Shot Photography, Feisch Fotodesign, Shutterstock

Salvo error u omisión, así como cambios técnicos. Los colores que se muestran en este catálogo son solo para representación y no deben usarse como base para aprobaciones. Por lo tanto, utilice nuestras muestras de color cuando estén disponibles. Para todas las alfombras nos reservamos el derecho de tolerancia relacionada con la producción de +/- 5 % en cuanto al tamaño. Los colores están sujetos a tolerancia comercial.



Content

Inspiración y referencias de productos:

Punto de venta.....	4-5
Deportes de motor	6-7
Eventos	8-9
Obsequios.....	10-11
Industria de las bebidas.....	12-13
Entrada.....	14-15

Productos:

Jet-Print Light	16
Jet-Print Velour	17
Jet-Print Vision.....	18
Patio/Patio DC	19
Ad-Mat Premium	20
Bar-Mat Premium	21
Counter Mat	22
Desk Planner Mat/Keyboard Runner	23
Event Mat	24
Big-Size.....	25
Kleen-Way.....	26
Jet-Print	27
Logo Outdoor	28
Kleen-Komfort	29
Car Protector Set	30
Forklift Mat	31
Iron-Horse	32
EcoAbsorb	33

Sostenibilidad:

Sostenibilidad.....	34-35
---------------------	-------

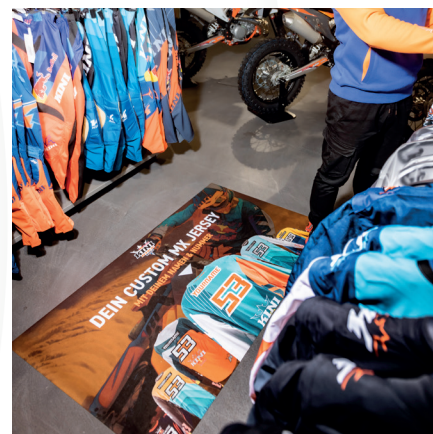


PUNTO DE VENTA

Aproveche las ventas que puedan ser importantes.

Más del 50% de todas las decisiones de compra se toman espontáneamente en el punto de venta. La colocación estratégica de alfombras promocionales puede ayudar a captar la atención de sus clientes y realizar ventas potenciales. Promocione su marca o las características clave de su producto con alfombras personalizadas y alfombras en el mostrador que llamen la atención de los clientes sobre sus promociones de ventas actuales, nuevos productos, eventos, etc.

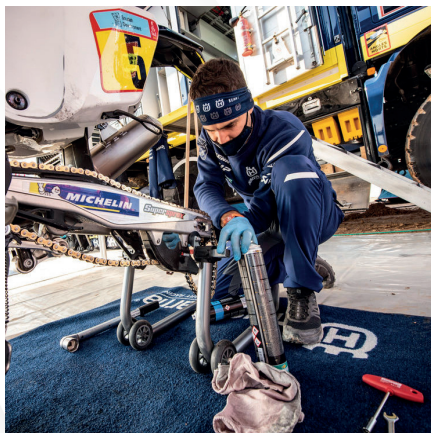




Prepárate para la temporada de carreras.

Nuestra amplia gama de alfombras promocionales personalizadas encaja perfectamente debajo de los soportes de motos y bicicletas, lo que lo convierte en un atractivo complemento para talleres, garajes y puntos de venta. Nuestras alfombras están fabricadas con tejido de alto rendimiento que capturan inmediatamente el aceite o la gasolina. También cumplen con los requisitos del código ambiental FIM 2020 y cuentan con un dorso duradero para garantizar que la alfombra permanezca en su lugar, mientras protege el suelo en todo momento.

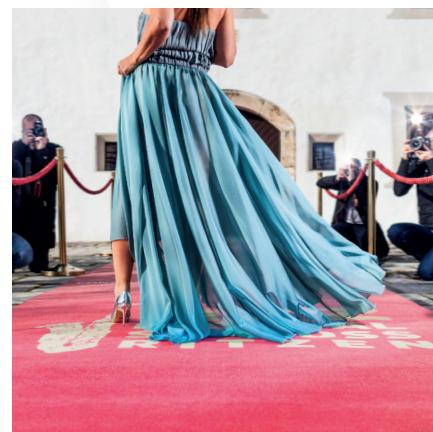




Despliega la alfombra roja!

Desde cenas de gala hasta eventos deportivos, desde el área de fans hasta espacios de exhibición. Nuestras alfombras promocionales a medida son adecuadas para una gran variedad de aplicaciones. Nuestras alfombras son flexibles, reutilizables y llamativas para promover el mensaje de su marca, dirigir el paso y comunicar mensajes clave. Las alfombras individuales con eslóganes, logotipos o imágenes clave, también pueden convertirse en un artículo de merchandising genial.

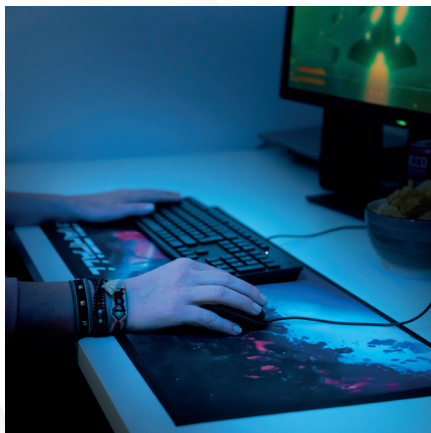
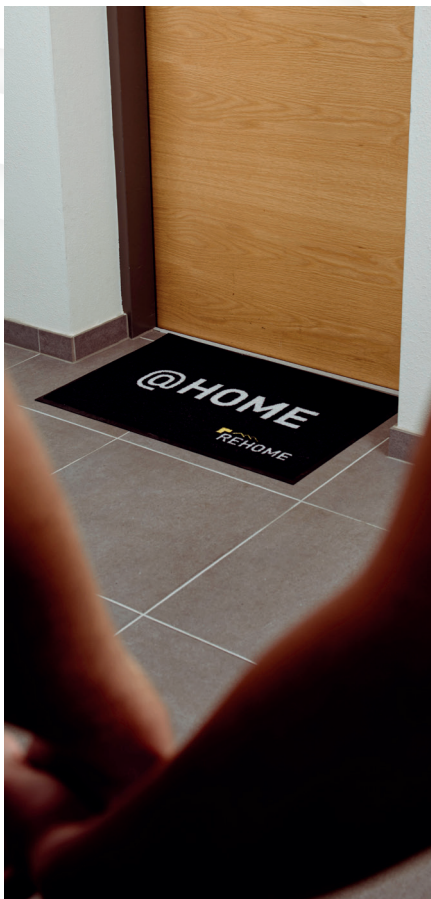




Un regalo valioso con beneficios adicionales.

Desde alfombras diseñadas individualmente hasta alfombras para escritorio funcionales y elegantes. Genere fidelidad a la marca con sus clientes y empleados brindándoles un obsequio duradero que puedan utilizar en su día a día.





Capta la atención de tu cliente!

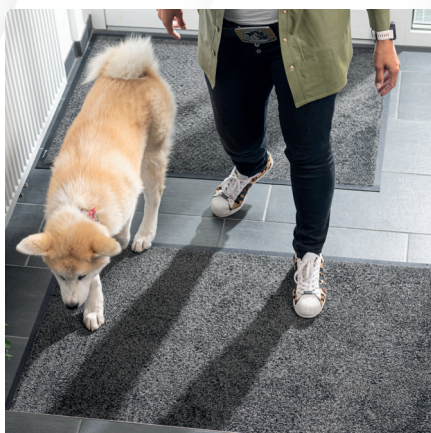
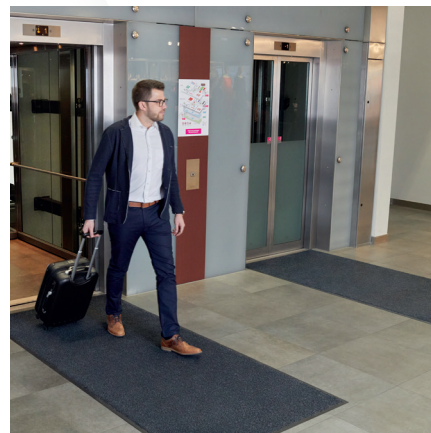
Colocar alfombras con la marca para fortalecer la presencia de la marca, exhibir nuevas bebidas o resaltar los últimos eventos y promociones son una herramienta ideal para la industria de las bebidas. Colocarlas a la altura de los ojos en la zona de la barra o mostrador o en áreas clave del suelo, creará atractivos escaparates para bares, restaurantes o tiendas, así como para ferias o eventos.



La alfombra adecuada para cada ubicación y propósito.

Nuestra amplia gama de alfombras también incluye alfombras funcionales para una amplia variedad de aplicaciones. Desde alfombras de alta calidad para atrapar la suciedad hasta alfombras anti-fatiga, alfombras para carretillas elevadoras y alfombras para la protección del maletero. Descubra más sobre nuestra gama completa.





Jet-Print Light

Si está buscando una alfombra publicitaria que también absorba la suciedad y líquidos, la Jet-Print Light es el producto adecuado para usted.

Las características de la alfombra Jet-Print Light:

- » Buena absorción de suciedad y líquidos
- » Impresión individual para cumplir con sus requisitos de diseño
- » 66 opciones de color estándar, y colores Pantone especiales también disponibles (con cargo adicional)
- » Opciones de formas especiales
- » Diferentes ubicaciones
- » Lavable a máquina y duradera
- » Fabricada sin PVC
- » Dorso de goma antideslizante
- » Sin pedido mínimo

Tamaños y especificaciones:

Anchos estándar con bordes:

60cm, 75cm, 85cm, 115cm, 150cm y 200cm

Longitudes estándar: hasta 700cm

Tamaños especiales: disponibles bajo pedido

Detalles del material:

Superficie de nylon de alta torsión con dorso de caucho de nitrilo

Proceso de impresión: Chromojet



Escanea para más detalles:

- » Especificaciones técnicas completas
- » Consulta



Jet-Print Velour

Si está buscando una alfombra publicitaria lavable que muestre los detalles más finos de la ilustración de la imagen, incluyendo tamaños de letra pequeños y obras de arte fotorrealistas, Jet-Print Velour es el producto perfecto.

Características de la versátil Jet Print Velour:

- » Precisión de impresión y calidad de color excepcionales
- » Impresión individual según RGB 1998
- » Superficie aterciopelada
- » Diferentes ubicaciones
- » Lavable a máquina y duradera
- » Fabricada sin PVC
- » Dorso de goma antideslizante
- » Sin pedido mínimo

Tamaños y especificaciones:

Anchos estándar con bordes:

60cm, 75cm, 85cm, 115cm, 150cm y 200cm

Longitudes estándar: hasta 400cm

Tamaños especiales: disponibles bajo pedido

Detalles del material:

superficie de terciopelo PA6 con dorso de caucho de nitrilo

Proceso de impresión: Chromojet



Escanea para más detalles:

- » Especificaciones técnicas completas
- » Consulta



Jet-Print Vision

Si está buscando una alfombra publicitaria que muestre los detalles de la imagen impresa y tamaños de fuente pequeños, al tiempo que ofrece una buena absorción de suciedad y líquidos, Jet-Print Vision es el producto indicado.

Características de la Jet-Print Vision:

- » Impresión fotorrealista individual
- » 66 opciones de color estándar o impresión fotorrealista según RGB1998, con colores especiales también disponibles (con cargo adicional)
- » Buena capacidad de absorción de suciedad y humedad
- » Opciones de formas especiales
- » Diferentes ubicaciones
- » Lavable a máquina y duradera
- » Fabricada sin PVC
- » Dorso de goma antideslizante
- » Sin pedido mínimo

Tamaños y especificaciones:

Anchos estándar con bordes:

60cm, 75cm, 85cm, 115cm, 150cm y 200cm

Longitudes estándar: hasta 700cm

Tamaños especiales: disponibles bajo pedido

Detalles del material:

Superficie de nylon con dorso de caucho de nitrilo

Proceso de impresión: Chromojet



Escanea para más detalles:

- » Especificaciones técnicas completas
- » Consulta



Patio/Patio DC

Si está buscando una solución de alfombra eficaz pero asequible para regalar o para el punto de venta, la alfombra Patio/Patio DC es el producto adecuado para usted.

Características de la eficiente Patio/Patio DC:

- » Impresión fotorrealista individual
- » Selección de colores según Pantone
- » Opciones de formas especiales
- » Diferentes ubicaciones
- » Lavada a mano
- » Superficie de pelo corto
- » Pedido mínimo 50m²

Tamaños y especificaciones:

Medidas estándar con bordes:

39 x 58cm, 45 x 75cm, 58 x 78cm, 58 x 180cm, 75 x 50cm, 75 x 120cm, 78 x 150cm, 100 x 150cm, 100 x 200cm, 200 x 150cm, 100cm x 20m y 200cm x 20m

Medidas especiales disponibles bajo pedido:

hasta 210cm de ancho y 20m de largo

Detalles del material:

Superficie de terciopelo PA6 con dorso de vinilo

Proceso de impresión: Chromojet



Escanea para más detalles:

- » Especificaciones técnicas completas
- » Consulta



Ad-Mat Premium

Si está buscando una alfombra llamativa para su punto de venta o para un evento, la Ad-Mat Premium es el producto perfecto.

Las características de Ad-Mat Premium:

- » Impresión fotorrealista por sublimación (CMYK)
- » Diferentes ubicaciones
- » Opciones de formas especiales
- » Dorso de goma antideslizante (no es necesario pegar)
- » Lavable a máquina
- » Fabricada sin PVC
- » Sin pedido mínimo

Tamaños y especificaciones:

Medidas estándar con bordes:

40x60cm, 50x75cm, 60x85cm, 85x120cm, 85x150cm, 85x200cm, 115x180cm, 115x200cm y 150x200cm

Tamaño máximo:

150x200cm

Detalles del material:

Superficie de poliéster con dorso de caucho de nitrilo

Proceso de impresión: Sublimación



Escanea para más detalles:

- » Especificaciones técnicas completas
- » Consulta





Bar-Mat Premium

Si está buscando una alfombra de mostrador impresa con realismo fotográfico para comunicar directamente su marca o bebida exclusiva a sus invitados, la Bar-Mat Premium es el producto adecuado para usted.

Las impactantes características de Bar-Mat:

- » Impresión fotorrealista por sublimación (CMYK)
- » Superficie de poliéster plana y absorbente
- » Dorso de goma antideslizante
- » Lavable a máquina
- » Fabricada sin PVC
- » Pedido mínimo 25 piezas

Tamaños y especificaciones:

Medidas estándar con bordes:

23x43cm, 24x89cm y 19x60cm

Tamaños especiales: disponibles bajo pedido

Detalles del material:

Superficie de poliéster con dorso de caucho de nitrilo

Proceso de impresión: Sublimación



Escanea para más detalles:

- » Especificaciones técnicas completas
- » Consulta



Counter Mat

Si desea mostrar la marca en el mostrador o en la zona de pago para informar a sus clientes sobre promociones de ventas actuales, nuevos productos, eventos, etc. la alfombra Counter Mat es el producto adecuado para usted.

Las llamativas alfombras para mostrador cuentan con:

- » Impresión fotorrealista por sublimación (CMYK)
- » Superficie plana de poliéster
- » Dorso de goma antideslizante
- » Lavable a máquina
- » Fabricada sin PVC
- » Pedido mínimo 25 piezas

Tamaños y especificaciones:

Medidas estándar con bordes:

23x43cm, 24x89cm, 19x60cm y 40x60cm

Tamaños especiales: disponibles bajo pedido

Tamaño máximo:

150x200cm

Detalles del material:

Superficie de poliéster con dorso de caucho de nitrilo

Proceso de impresión: Sublimación



Escanea para más detalles:

- » Especificaciones técnicas completas
- » Consulta



Desk Planner Mat Keyboard Runner

Si desea hacer un uso creativo del espacio disponible en el escritorio y optimizar la configuración de su escritorio, la alfombra Desk Planner Mat o la Keyboard Runner es la opción adecuada para usted.

Las características de esta alfombra:

- » Impresión fotorrealista por sublimación (CMYK)
- » Superficie plana de poliéster
- » Dorso de goma antideslizante
- » Lavable a máquina
- » Fabricada sin PVC
- » Pedido mínimo 25 piezas

Tamaños y especificaciones:

Medidas estándar con bordes:

23x43cm, 24x89cm y 19x60cm

Tamaños especiales:

disponibles bajo pedido

Detalles del material:

Superficie de poliéster con dorso de caucho de nitrilo

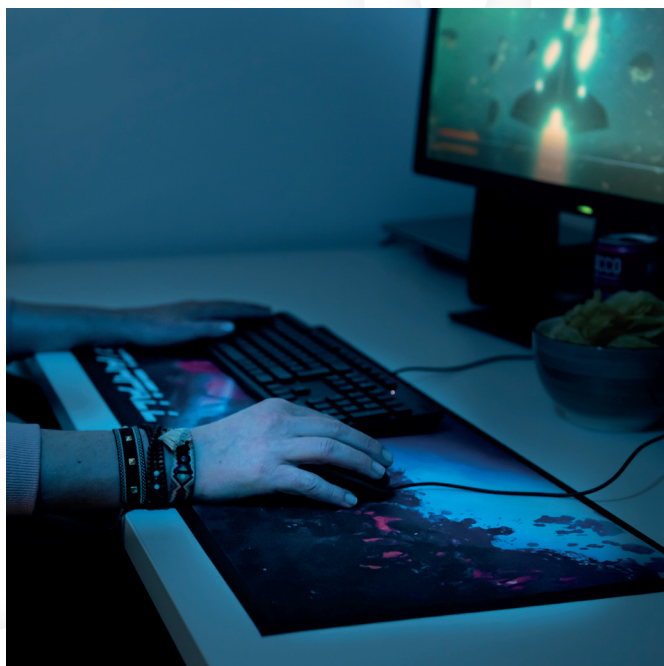
Proceso de impresión:

Sublimación



Escanea para más detalles:

- » Especificaciones técnicas completas
- » Consulta



Event Mat

Si está buscando crear su propia "alfombra roja" que capte la atención de sus clientes, Event Mat es el producto adecuado para usted.

Las atractivas características de Event Mat:

- » Excelentes imágenes impresas
- » Colores en RGB1998 disponibles
- » Opciones de formas especiales
- » Diferentes ubicaciones
- » Construcción plana
- » Fabricada sin PVC

Tamaños y especificaciones:

Anchos: hasta 200cm

Longitudes: hasta 20m

Detalles del material:

Superficie de terciopelo con refuerzo de látex

Proceso de impresión: Chromojet



Escanea para más detalles:

- » Especificaciones técnicas completas
- » Consulta





Big-Size

Si lo que buscas es conseguir grandes oportunidades publicitarias para stands de ferias, o áreas promocionales en tiendas o grandes superficies, las alfombras Big-Size son tu producto.

Las resistentes alfombras Big Size cuentan con:

- » Impresión personalizada
- » Selección de colores según Pantone o RAL (máx. 12 colores por diseño)
- » Construcción plana
- » Fabricada sin PVC
- » Pedido mínimo 100 m²

Tamaños y especificaciones:

Anchos: Hasta 400cm

Longitudes: hasta 40m

Detalles del material:

Superficie de terciopelo con dorso textil o dorso Easy-Lift

Proceso de impresión: Chromojet



Escanea para más detalles:

- » Especificaciones técnicas completas
- » Consulta



Kleen-Way

Si está buscando una alfombra pasillera de alta calidad y poder personalizarla hasta 20 metros de largo, Kleen-Way es el producto ideal para usted.

La eficiente Kleen-Way presenta:

- » Impresión personalizada
- » 66 colores estándar para elegir, con colores especiales también disponibles
- » Construcción del dorso antideslizante que se asienta bien en el suelo
- » Atención: bordes solo en los lados largos
- » Alta capacidad de absorción de agua y suciedad
- » Anti-deslizante
- » Sin pedido mínimo

Tamaños y especificaciones:

Anchos estándar: 100cm, 160cm y 200cm

Longitudes estándar: hasta 20m

Detalles del material:

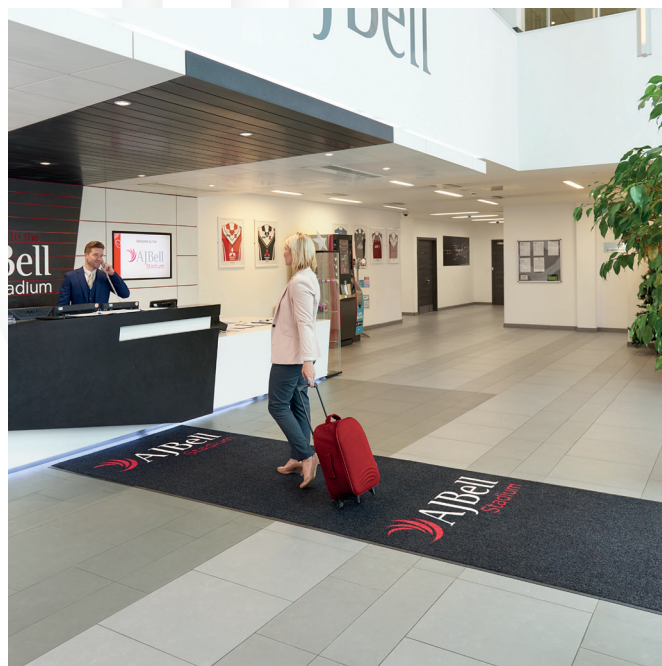
Superficie de nylon de alta torsión con dorso de caucho de vinilo

Proceso de impresión: Chromojet



Escanea para más detalles:

- » Especificaciones técnicas completas
- » Consulta





Jet-Print

Si buscas una alfombra que puedas personalizar con tu propio logo, que además tenga una alta capacidad de absorción de suciedad y agua, siendo apta para servicios de lavado industrial, Jet-Print es el producto adecuado para ti.

Características de la alfombra Jet-Print de alta calidad:

- » Impresión personalizada
- » 66 colores estándar para elegir, con colores especiales también disponibles
- » Opciones de formas especiales
- » Diferentes ubicaciones
- » Lavado a máquina y durabilidad excepcionales
- » Fabricada sin PVC
- » Dorso de goma antideslizante
- » Sin pedido mínimo

Tamaños y especificaciones:

Anchos estándar con bordes:

60cm, 75cm, 85cm, 115cm, 150cm y 200cm

Longitudes estándar: hasta 700cm

Tamaños especiales: disponibles bajo pedido

Detalles del material:

Superficie de nylon de alta torsión con dorso de caucho de nitrilo

Proceso de impresión: Chromojet



Escanea para más detalles:

- » Especificaciones técnicas completas
- » Consulta



Logo Outdoor

Si está buscando una alfombra personalizada y duradera que sea adecuada para un uso en exteriores, la alfombra Logo Outdoor es el producto adecuado para usted.

Características de la alfombra Logo Outdoor de alto rendimiento:

- » Construcción duradera de fibra de nylon con aspecto de hierba
- » Elección de 66 colores estándar, colores especiales también disponibles
- » Opciones de formas especiales
- » Diferentes ubicaciones
- » Dorso anti-deslizante fabricado con caucho de nitrilo resistente
- » Sin pedido mínimo

Tamaños y especificaciones:

Anchos estándar con bordes:

50cm, 85cm, 115cm, 150cm y 200cm

Longitudes estándar: hasta 700cm

Tamaños especiales: disponibles bajo pedido

Detalles del material:

Superficie de nylon con dorso de caucho de nitrilo anti-deslizante

Proceso de impresión: Chromojet



Escanea para más detalles:

- » Especificaciones técnicas completas
- » Consulta



Kleen-Komfort

Para garantizar la salud y el bienestar de sus empleados y minimizar la fatiga en trabajos de pie de larga duración, las alfombras de la gama Kleen-Komfort son los productos adecuados para usted.

La alfombra Kleen-Komfort presenta:

- » Alivio para músculos y articulaciones
- » Comodidad estando de pie
- » Bordes laterales aplanados
- » Elección de diferentes acabados de superficie
- » Propiedades resistentes a la luz y a la calefacción por suelo radiante

Tamaños y especificaciones:

Medidas estándar:

Design: 55x78cm, 85x150cm y 85x285cm
 Office: 55x78cm, 85x150cm y 85x285cm
 Soft: 55x78cm, 85x150cm y 85x285cm
 Standard/Safety: 60x85cm, 85x150cm y 85x285cm

Detalles del material:

Centro de espuma de caucho
 Dorso de caucho de nitrilo (15% caucho de nitrilo reciclado)

Variantes de superficie:

- » Design - Superficie HTN imprimible
- » Office - Superficie de polipropileno
- » Soft - Superficie Solution-Dyed HTN
- » Standard/Safety - Superficie de caucho de nitrilo



Escanea para más detalles:

- » Especificaciones técnicas completas
- » Consulta



Car Protector Set

Si está buscando proteger eficazmente el revestimiento del maletero de su automóvil, éste es el producto adecuado para usted. Captura la suciedad y el barro que dejan las mascotas, el material deportivo, las herramientas, y muchas otras cosas que transportamos. El conjunto cuenta con un panel de goma desmontable y desplegable que también protege el parachoques trasero de las rayaduras.

Características de la alfombra Car Protector de doble función:

- » Protege el revestimiento del maletero
- » Protege el parachoques trasero de arañazos
- » Lavado a máquina y durabilidad excepcionales
- » Alta resistencia al calor y superficies de secado rápido
- » Anti-deslizante

Tamaños y especificaciones:

Medidas estándar:

Protector maletero 90x100cm + protector parachoques 70x90cm
 Protector maletero 110x80cm + protector parachoques 100x60cm

Detalles del material Premium:

Fibra de PET 100% reciclada con dorso de caucho nitrilo 100%

Detalles del material Standard:

50% fibra PET reciclada y 50% tejido en bucle de polipropileno con dorso 100% de caucho de nitrilo

Secado:

Car Protector Set PREMIUM - Secado a baja temperatura
 Car Protector Set STANDARD - Secado al aire libre

* Se adapta a la mayoría de los tamaños de maleteros. Por favor mida antes el espacio de su maletero para asegurarse.



Escanea para más detalles:

- » Especificaciones técnicas completas
- » Consulta



Forklift Mat

Si busca minimizar la transferencia de suciedad a su almacén a través de equipos pesados con ruedas, la Forklift Mat es la solución ideal. Altamente duraderas, estas alfombras resisten el tráfico grande y pesado del almacén, como carretillas elevadoras, transpaletas, etc.

Las características de la Fork Lift:

- » Elimina eficazmente la suciedad y la humedad de las ruedas de las carretillas elevadoras
- » Superficie texturizada que reduce el riesgo de resbalones en suelos mojados
- » Construcción resistente que se puede aspirar o cepillar para ahorrar tiempo y costes de limpieza
- » Superficie altamente absorbente y duradera
- » Dorso de caucho extra grueso para mayor resistencia y estabilidad
- » Hilo sostenible fabricado con un 50% de residuos postindustriales
- » Fabricada sin PVC

Tamaños y especificaciones:

Anchos estándar con bordes:

85cm, 115cm, 150cm y 200cm

Longitudes estándar: hasta 700cm

Tamaños especiales: disponibles bajo pedido

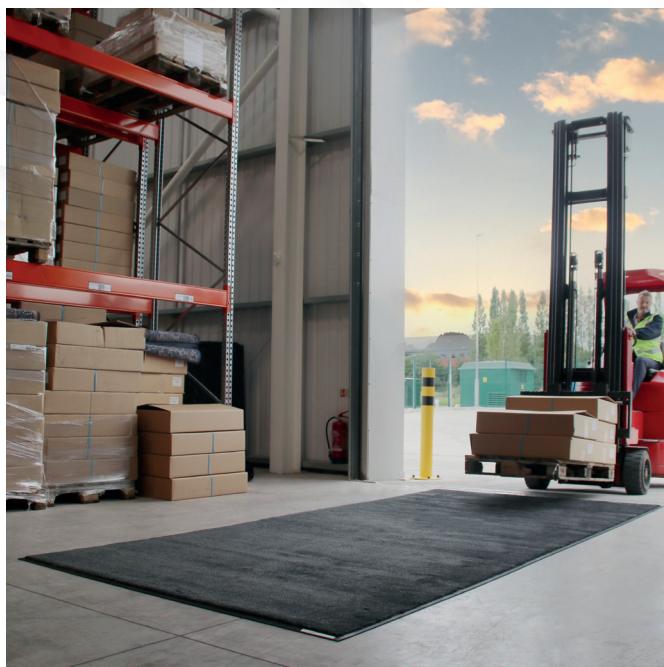
Detalles del material:

Micro nylon y poliamida 6 de nylon de alta torsión
Hilo sostenible fabricado con un 50% de residuos postindustriales, dorso de caucho de nitrilo extra grueso



Escanea para más detalles:

- » Especificaciones técnicas completas
- » Consulta



Iron-Horse

Si está buscando una forma eficiente y profesional para evitar que la suciedad y la humedad entren en su edificio, la Iron-Horse es el producto adecuado para usted. Duradera y con una alta capacidad de captura de suciedad, esta alfombra es adecuada para zonas de alto tránsito, como entradas, pasillos y mostradores de recepción. Disponible en una amplia gama de colores.

Las características de la alfombra Iron-Horse:

- » Extraordinario rendimiento de captura de suciedad
- » Propiedades resistentes a la luz y al color
- » Fabricada sin PVC
- » Dorso anti-deslizante
- » 5 años de garantía del fabricante / 2 años en condiciones de lavado industrial

Tamaños y especificaciones:

Anchos estándar con bordes:

85cm, 115cm, 150cm y 200cm
(200cm disponibles para Black-Pearl, Black-Steel, Black-Cedar, Granite y Midnight Grey)

Longitudes estándar: hasta 700cm

Tamaños especiales: disponibles bajo pedido

Detalles del material:

Superficie de nylon de alta torsión con caucho de nitrilo



Escanea para más detalles:

- » Especificaciones técnicas completas
- » Consulta





EcoAbsorb

Si está buscando una opción de alfombra ecológica, la alfombra EcoAbsorb es el producto adecuado para usted. Fabricado con hilo Recycle™ 50 (50% nylon reciclado). La EcoAbsorb ayuda de forma proactiva a ahorrar energía, a reducir las emisiones de CO₂, al consumo de agua y los materiales de desecho durante su producción.

Características de la alfombra ecológica EcoAbsorb:

- » Tejido súper absorbente
- » Construcción de nylon muy resistente y duradero
- » 50% hilo reciclado
- » Propiedades de secado un 37% más rápidas, en comparación con una alfombra de algodón
- » Métodos de producción que requieren un 45% menos de energía y un 30% menos de agua
- » Fabricada sin PVC
- » Dorso anti-deslizante
- » 5 años de garantía del fabricante
2 años en condiciones de lavado industrial

Tamaños y especificaciones:

Anchos estándar con bordes:

85cm, 115cm, 150cm y 200cm

Longitudes estándar: hasta 700cm

Tamaños especiales: disponibles bajo pedido

Detalles del material:

Micro nylon (50% reciclado) con dorso de caucho de nitrilo



Escanea para más detalles:

- » Especificaciones técnicas completas
- » Consulta



SOSTENIBILIDAD

Nuestro compromiso con la fabricación sostenible!

Como fabricante líder mundial de alfombras, entendemos nuestra responsabilidad de mejorar continuamente la sostenibilidad de nuestros productos y su fabricación.



Compra de materiales reciclados

Si bien la adquisición de materiales reciclados para nuestros productos es esencial, también estamos desarrollando opciones para el final de la vida útil de nuestros productos en todas las marcas de Kleen-Tex.

Por ejemplo, nuestras alfombras de goma se pueden triturar y utilizar en la fabricación de nuevos productos, reduciendo así el consumo y procesamiento de nuevas materias primas.

También estamos explorando continuamente cómo podemos ampliar nuestra gama de materiales reciclados, incluido el nylon 100% ECONYL® regenerado, fabricado completamente a partir de los desechos del océano y de los vertederos.

Nuestro producto **EcoAbsorb** está fabricado con hilo reciclado Renycle™ 50 que, en comparación con el hilo estándar, ahorra energía, reduce las emisiones de CO₂, reduce el consumo de agua y reduce el material de desecho durante la producción.

También utilizamos tejido fabricado con botellas de plástico PET recicladas y un 15% de caucho de nitrilo reciclado.

Nuestras alfombras **EcoAbsorb** también se secan un 37% más rápido que una alfombra de algodón, lo que ahorra mucha energía, tiempo y dinero durante los ciclos de lavado.

Reduciendo nuestra huella de carbono

También estamos emprendiendo una serie de iniciativas como parte de nuestro compromiso de minimizar nuestra huella de carbono.

Desde una perspectiva logística, estamos consolidando de manera proactiva nuestras entregas con el objetivo de enviar camiones completos para eliminar cualquier espacio de envío vacío. También hemos implementado una frecuencia de viaje

reducida para el personal, con un mayor uso de la tecnología de llamadas en conferencia y trabajando desde casa con oficinas virtuales.

Siempre que sea posible, estamos reduciendo los desechos en nuestras operaciones globales y reciclando en cada oportunidad.

Adoptar procesos eficientes

La norma ISO 14001:2015 se implementa en todos los aspectos de nuestras operaciones y estamos identificando continuamente cómo podemos aumentar nuestra eficiencia operativa en todos los aspectos de nuestro negocio.

Esto incluye una reducción en el uso de envases, la introducción de envases reciclables y el aumento de nuestro uso de energía renovable en toda nuestra cadena de suministro.



Kleen-Tex Industries GmbH

Kaiser Nordwand - Fűrholzl 2
A-6341 Ebbs, Austria
Tel.: +43 / 53 72 / 61 3 80
info@kleen-tex.eu
www.kleen-tex.eu

Kleen-Tex Industries Ltd

Unit 717 Eddington Way
Risley, Birchwood, Warrington
Reino Unido
Tel.: +44 (0) 1204 70 50 70
info@kleen-tex.co.uk
www.kleen-tex.co.uk

Kleen-Tex Polska Sp. z o.o.

ul. Fabryczna 5/12
26-130 Suchedniów, Polonia
Tel.: +48 41 267 25 00
info@kleen-tex.pl
www.kleen-tex.pl

Suscríbete a nuestro boletín de noticias aquí:

No te pierdas las futuras noticias y promociones de Kleen-Tex.

